



## Video Sorveglianza Intelligente

### Tecnologia Intelligente

Wenet progetta e realizza sistemi di "Videosorveglianza Intelligente". Per capire di cosa si tratta partiamo dal descrivere un impianto di videosorveglianza "tradizionale". Esso è costituito da telecamere (analogiche o digitali IP) che riprendono le immagini sul campo e, che tramite opportune reti, analogiche o IP, trasmettono le immagini ad un'unità centrale. Questa unità, costituita in genere da un videoregistratore digitale (DVR), si occupa di registrare le immagini provenienti dalle telecamere e di distribuirle sul monitor dell'operatore. Per accorgersi del verificarsi di un evento (intrusione, furto, atto criminoso in genere), in un impianto di questo tipo, occorre che l'operatore si trovi di fronte al monitor. Altrimenti l'unica utilità dell'impianto è quella di permettere di osservare la registrazione dell'evento dopo che si è verificato. Tali impianti sono tuttavia dotati di funzione di "motion detection" ovvero della capacità, in una scena "fissa" di analizzare se qualche cosa si "muove" sulla scena. Tale funzione non è tuttavia di nessuna utilità nel rilevare gli eventi significativi, infatti l'allarme del motion detection non è in grado di distinguere un movimento di una persona che compie un'azione "significativa" da tutti i movimenti che costituiscono falsi segnali (movimenti di persone in aree non interessanti, animali, insetti, movimento di foglie, pioggia, luci, ombre, disturbi di segnale, ecc.).

Un sistema di *Videosorveglianza Intelligente* sostituisce i DVR introducendo apparecchiature dotate di sofisticati software di analisi dell'immagine in grado di "osservare" la scena al posto dell'operatore e di rilevare gli eventi interessanti (es. violazione di un'area, sottrazione di oggetti, abbandono di oggetti, atti vandalici) e di avvertire l'operatore in vari modi (allarmi visivi, acustici, SMS, e-mail, ecc.), filtrando i falsi segnali rilevati dagli impianti tradizionali. Gli algoritmi di analisi dell'immagine sono anche in grado di eseguire altre operazioni: es. contare veicoli e persone, misurare la velocità, leggere le targhe, ecc.).

### Visualizzazione, controllo remoto ed analisi: il software Intelligente

Grazie al software è possibile visionare da remoto, in tempo reale, i flussi video delle immagini provenienti da diversi server, utilizzando un normale PC con sistema operativo Windows XP.

Il software permette il collegamento contemporaneo a più server ed è possibile comporre la visione delle immagini selezionando le telecamere di interesse.

Il collegamento avviene contemporaneamente da più postazioni client e si possono impostare diversi utenti con privilegi di utilizzo diversi.

E' possibile impostare tutti i parametri di visualizzazione e di registrazione delle singole telecamere, movimentare tramite mouse (o joystick esterno) le telecamere DOME PTZ.



I parametri di visualizzazione sono indipendenti da quelli di registrazione. E' cioè possibile registrare sempre alla massima risoluzione con la massima fluidità (25 frame al secondo alla risoluzione di 704x576), mentre per la visualizzazione i parametri possono essere abbassati per avere un risparmio di banda nella trasmissione dei flussi video in tempo reale.

Il valore aggiunto del software è l'analisi intelligente delle immagini in modo da poter ricevere in tempo reali segnalazioni audio e video di un certo tipo di evento il cui controllo interessa all'utente.



I server non solo assicurano in maniera continua la registrazioni delle immagini delle telecamere collegate, ma marcano le registrazioni con dei segnalibri ogni qual volta avviene un evento rilevante, oltre che segnalarlo all'operatore.

E' così possibile impostare controlli di una certa zona all'interno dell'inquadratura (ad esempio un monumento od una porta di accesso), filtrando però gli elementi di non interesse.

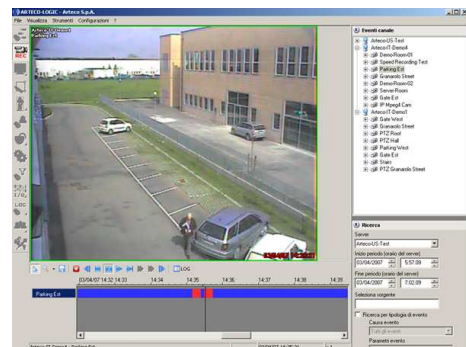
Il sistema rileverà quindi non il semplice movimento di "qualcosa", ma il movimento di soggetti ritenuti interessanti (ad esempio per dimensioni, tempo di permanenza nella scena, ecc.).

Con questa modalità è possibile focalizzare gli eventi sul movimento delle persone filtrando sia disturbi esterni come luci ed ombre, sia i movimenti che non siano riconducibili al movimento di persone (animali, insetti, ecc).

Gli eventi vengono registrati anche se l'operatore non sta visionando la telecamera interessata ed una segnalazione testuale rimane visibile sullo schermo fino alla presa in carico dell'evento da parte dell'operatore.

Nel software rimane traccia del nome dell'operatore che ha visionato l'evento.

E' inoltre possibile visionare le registrazioni delle singole telecamere analizzando in maniera diretta i soli eventi senza l'obbligo di dover osservare ore ed ore di filmati.



Tramite il software è inoltre possibile selezionare una porzione di filmato e scaricarla direttamente sui computer abilitati a postazioni remote di controllo.

Questo permette agli operatori del software di fornire in tempi rapidi porzioni di filmati ad altri soggetti.

Il backup dei filmati è possibile anche direttamente presso i siti di installazione dei Server, che sono forniti di masterizzatore DVD.

Il controllo degli eventi può essere impostato con un calendario personalizzato per ogni telecamera, in maniera tale da rendere la generazione degli eventi indipendente dalla registrazioni delle immagini.

Ad esempio è possibile effettuare la registrazione delle immagini 24 ore su 24, ed attivare il controllo eventi per le zone violate solo durante le ore notturne.

## Clientela di riferimento

Viste le caratteristiche del prodotto, la clientela ideale per gli impianti Wenet è costituita da:

- Aziende (per applicazioni di videosorveglianza e antifurto);
- Luoghi ad alto traffico (porti, aeroporti, ospedali, istituzioni, metropolitane, ecc.), per videosorveglianza e per funzioni di antiterrorismo;
- Pubblica amministrazione locale (comuni, province, ecc.) per videosorveglianza del territorio;
- Clientela residenziale "high level" (ville, barche, ecc.).

## Privacy

Tutti i prodotti sono compliant con la normativa sulla privacy (cancellazione delle registrazioni, oscuramento di aree sensibili, ecc.).